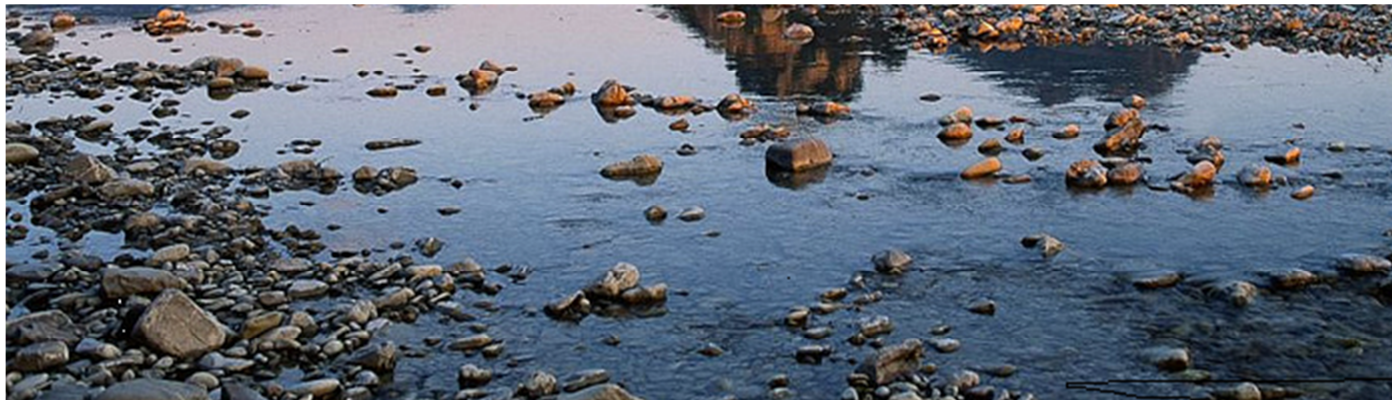


# Processo partecipato del progetto LIFE RII



## OBIETTIVI DEL PROCESSO

Far conoscere i problemi di gestione delle acque del territorio, proporre soluzioni innovative, promuovere una discussione strutturata e mirata.

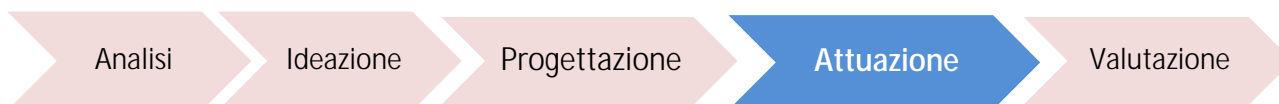
## DESCRIZIONE DEL PROCESSO

Il progetto LIFE Rii, per la gestione delle criticità del territorio, quali esondazioni, cattiva qualità delle acque e qualità ecologica dei rii della fascia pedecollinare della Regione, prevede l'adozione di un percorso di coinvolgimento per l'individuazione condivisa di nuove modalità economico-giuridico-amministrative e l'utilizzo del territorio a fini idraulico-ambientali. L'apertura di uno spazio partecipato all'interno delle attività di governo e pianificazione del territorio inoltre è sollecitata anche a livello regionale, dalla L.R. 3/2010 che prevede il coinvolgimento dei cittadini e di tutti gli attori sociali ed economici per migliorare la qualità democratica delle politiche pubbliche. Si ricorda infine che il diritto di partecipazione è sancito dal Trattato dell'Unione Europea, dalla Costituzione e dallo Statuto regionale.

## POLITICA DI RIFERIMENTO

Piano di gestione del rischio alluvioni ( Direttiva Alluvioni, Direttiva Acque, Direttiva Nitrati)

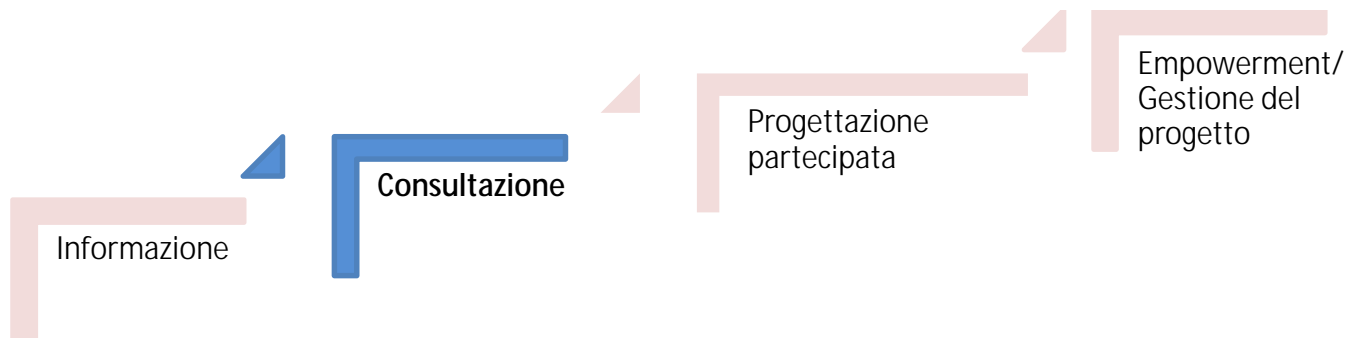
## FASE DELLA POLICY



## DESTINATARI E TEMPI DEL PROCESSO

Cittadini, Associazioni, Enti, Aziende Dal 07 giugno al 30 settembre 2013

## LIVELLO DI PARTECIPAZIONE



## STRUMENTI UTILIZZATI

ON LINE		OFF LINE	
Avvisi	9	Workshop EASW	1
Documenti	28	Laboratori	6
Eventi	10		
Forum	2		
Gallerie multimediali	6		
Glossario	1		
Newsletter (70 iscritti)	3		

## HASHTAG

#Processorii, #alluvioni, #esondazioni, #inondazioni, #qualitaacque

5 parole chiavi per riportare la discussione in atto su Twitter e rilanciarla direttamente sulla piattaforma

## RESPONSABILE DEL PROCESSO

Caggianelli Alfredo, Ricciardelli Franca

Servizio Ambiente, Difesa del suolo, della costa e della bonifica, servizi tecnici e autorità di bacino Regione Emilia-Romagna

Tutta la documentazione resta disponibile all'indirizzo:

<http://partecipazione.regione.emilia-romagna.it/iopartecipo>